

MedLearn

Nationell utbildningsanordnare



www.medlearn.se

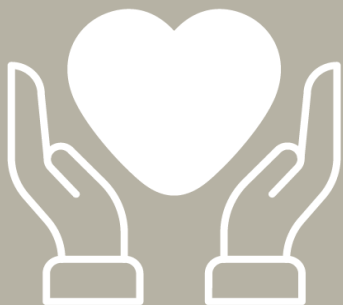
MedLearn

Nischade mot vård, omsorg, förskola, skola och fritidsverksamhet.

Norrland

- Upphandlade av komvux Västerbotten & femkanten norrbotten
- Validering via Arbetsförmedlingen Luleå, Umeå
- Arbetsmarknadsutbildning vårdbiträde Umeå
- **B2B** avtal med privata vårdgivare
(ex Attendo, Ambea, Vardaga, Norlandia etc)
- YH specialistundersköterska
(Multisjuka äldre, OP/IVA/Anestesi, röntgen, förändringsledning för chefer inom vård och omsorg, NPF etc)

Din kompetenspartner inom vård och omsorg



- Rådgivning för arbetsgivare och individ
- Insteigsinsatser
- Kompetenskartläggning
- Validering
- Utbildningsinsatser
- Karriärutveckling
- Matchning

- Matchar individ med yrken och anställning

- Behörighetsgivande paket högskola
- YH tex specialistundersköterska
- Diplomerande utbildningar
- Ledarskap för chefer inom vård och omsorg

- Handledarutbildning
- Yrkesambassadörer
- HLR

Kompletterande utbildning till formell kompetensnivå ex

- Vårdbiträde 800 p, Undersköterska 1500 p
- Personlig assistent
- Fristående kurser och Uppdragsutbildning

- Kartlägger befintlig kunskap
- Ger kompletteringsutlåtande

- Introduktionsutbildning
- Språkinsatser / SFI / Yrkessvenska
- Säkra upp praktisk metodik
- Orienteringspaket

Insteigs-
insatser

Validering

Utbildning

Karriär-
utveckling

Matchning

MedLearn

Om mig: Anneli Löf, Piteå

Bakgrund:

Undersköterska, sjuksköterska, vårdlärare, rektor

Titel:

Affärsutvecklare, konceptansvarig för B2B

Vad gör jag egentligen?

Omvärldsbevakar, samverkar med bransch

**Vägleder kund inom
kompetensförsörjning**



Se exempel på hur vi jobbat med Orsa kommun
<https://www.youtube.com/watch?v=weRLKZPinMc&t=4s>

Nyckeln till små och stora problem i samhället och livet i stort



Validering

1 juli 2023

**”Skyddad yrkestitel för
undersköterska”
1500 poäng**

*Tvingat fram fokus på
validering & kompletterande
utbildning inom vård och
omsorg*



Upplevda utmaningar kring validering

Begreppsförvirring och **felaktiga förväntningar**

Praktiska **svårigheter** att hitta **effektiva lösningar** i en verksamhet med **befintlig personalbrist**

Små volymer i mindre inlandskommuner **driver kostnaden och försvårar utväxling**

Branschen fast i gamla lösningar, attityder och resultat av gamla valideringsprojekt

Bristande **ledarskap** och otydliga **projekt** och **upphandlingsunderlag**

Utmaningar kring utformning/praktisk **hantering av intyg** kontra **kompletterande utbildning**

Utmaningar kring **språklig och praktisk yrkeskompetens**

Ny målgrupp/utmaning har dykt upp...

Haft stort nationellt intresse från personer som vill validera privat

- Personen nekas validering/lång väntan på sitt lokala komvux
- Personen inte inskriven på Arbetsförmedling eller handläggare känner inte till avtalet
- Arbetsgivare vill inte betala för en validering

Lösningen att betala själva,

vissa uppger att kan de inte bevisa krav för usk så kommer de förlora sitt arbete

Vi får validera och utfärda intyg till privatperson, men betyg kräver prövning hos hemkommunen vilket eleven nekas, lagt detta spår på is.

Så här jobbar vi därför idag med våra B2B kunder

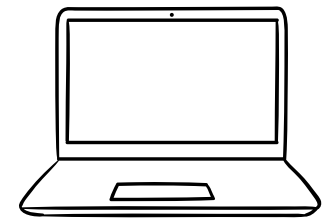
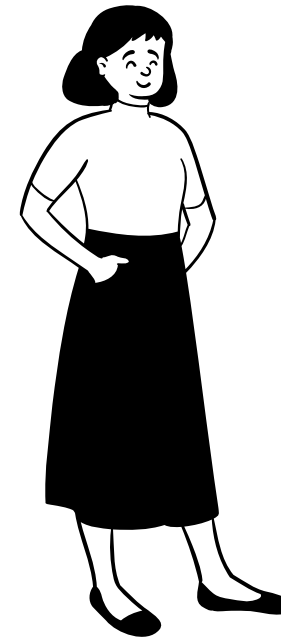
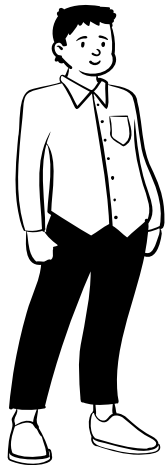
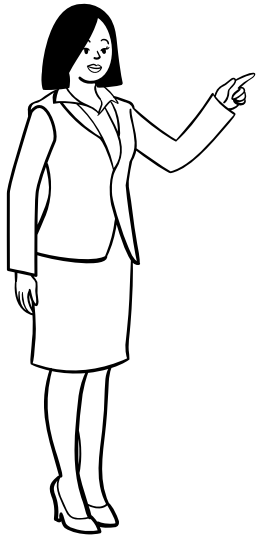
The screenshot shows the MedLearn website homepage. At the top left is the MedLearn logo. The navigation menu includes: Vuxenutbildning, Yrkehögskolan, För arbetsgivare (underlined), Skolor, Ansökan, Om oss, Kontakta oss, and Medlearn Shop. A search icon is on the right. Below the navigation is a 'Lyssna' (Listen) button with a play icon. The main heading is 'Validering inom vård och omsorg'. Below it is a sub-heading: 'Söker du som arbetsgivare lösningar på kompetensutveckling av ny och befintlig personal inom vård och omsorg? Då har du kommit rätt!'. On the right side, there is a red heart-shaped call-to-action box containing the text: 'Behöver du kompetensutveckla din personal?' and 'Kontakta oss för mer information »'. The background of the page is a blurred image of a woman in blue medical scrubs.

Nationellt valideringsteam stöttar validand och arbetsgivare

Fasta starter om 15 st i taget

Medlearns valideringsteam

- *Konceptansvarig/ rektor*
- *Kontaktperson/ projektledare*
- *Valideringskunnig vårdlärare*
- *Studie och yrkesvägledare*
(*Valideringshandledare*)



B2B processen



AVTAL

Översiktlig kartläggning

Digital självskattning

Bedömning av formella dokument

Fördjupad kartläggning

Fortsatt kartläggning

Intygande av arbetsgivare

Teoretisk och praktisk bedömning

Samtal, film och metodik

Sambedömning med arbetsgivare

Intyg

Prövning* och betygssättning

** Prövning görs på plats*

Processen tar ca 4 veckor. Vid många prövningar sätts plan för detta

Utifrån resultat skapas Individuell studieplan på distans som läses parallellt med arbetet

Vad har hänt inom B2B 2023

- ✓ Hittills i år 648 deltagare
- ✓ 2024 fortsatt förfrågan
- ✓ Utvecklat ett stort antal skräddarsydda utbildningsinsatser som ger intyg/diplom

Läkemedelshantering/delegering

HLR

Personcentrerad vård

Palliativ vård

Psykiatri

Medlearn har utvecklat två förberedande/ kompletterande koncept

Worklab – för att öva/säkra den praktiska vårdkompetensen

Wordlab – för att öva/säkra den språkliga vårdkompetensen

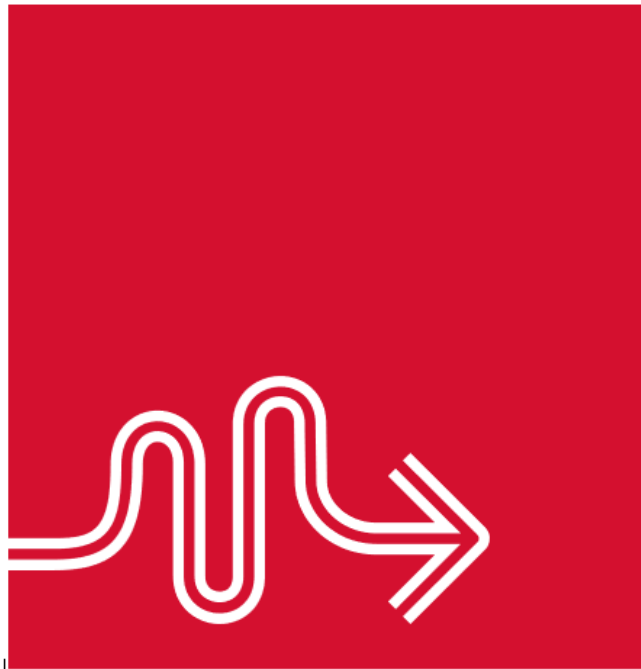


WORKLAB

medlearn.se

Finns som analog pärm

Worklab består av 43 metodkort...



Blodtrycksmätning

MedLearn

Manuell metod

Allmänt

Blodtrycket mäts för att kontrollera cirkulationen i kroppen. Undersökningen genomförs sittande, alternativt liggande vid behov, med blodtrycksmanschett och stetoskop. Värdena anges i mmHg (millimeter kvicksilver), och består av två värden: det systoliska trycket och det diastoliska trycket. Det systoliska mäter trycket i kärlen under hjärtats arbetsfas (övertrycket). Det diastoliska mäter trycket i kärlen när hjärtat vilar och fylls på med nytt blod (undertrycket). Om blodtrycket på en patient exempelvis är 130/80, läses detta som "130 genom 80".

Värt att veta

- Ofta är blodtrycket lägst på natten, ökar under dagen och sjunker igen på kvällen.
- Vid första tillfället mäts blodtrycket i båda armarna och utgår fortsättningsvis från att alltid mäta i samma arm (vanligtvis höger).
- Det är viktigt att använda blodtrycksmanschett av rätt bredd för att undvika felvärden.
- Blodtryck bör inte mätas i den arm där infusion (dropp) eller fistel för hemodialys finns.
- Om blodtrycket behövs tas om bör minst en minut gå mellan mättillfällena.

Normalvärden:

Det systoliska trycket bör ej överstiga 140 och det diastoliska trycket bör ej överstiga 90. Avvikande värden skall rapporteras vidare.

Det här behöver du

- Blodtrycksmanschett
- Stetoskop
- Underlag för dokumentation av uppmätt värde
- Ytdesinfektionsmedel för rengöring

Gör så här

- ✓ Patienten ska sitta alternativt ligga och vila minst 5 minuter innan provtagning beroende hur man tänkt ta blodtrycket.
- ✓ Dra upp tröjärm och placera armen i hjärthöjd exempelvis med en kudde som stöd för underarmen.
- ✓ Se till att manometern är nollställd.
- ✓ Fäst manschettens stadigt men inte för hårt på överarmen med luftslangen i närheten av armvecket.

- ✓ Kontrollera att ventilen till luftblåsan är stängd.
- ✓ Sätt på dig stetoskopet och kontrollera att det fungerar genom att lyssna efter ljud när du försiktigt rör membranet.
- ✓ Placera stetoskopet över patientens pulsåder i armvecket och se till att hålla det på plats bestämt, men inte hårt.
- ✓ Pumpa upp manschettens till omkring 30 mmHg över det förväntade blodtrycket.
- ✓ Öppna försiktigt manschettens ventil och släpp ut luft samtidigt som du lyssnar efter pulsationer och tittar på manometerns måtskala.
- ✓ När du börjar höra pulsationer noteras du värdet (övertrycket) och fortsätter släppa ut ytterligare luft till pulsationerna slutar höras. Detta värde noteras också (undertrycket).
- ✓ Ta av manschettens och dokumentera aktuella värden.
- ✓ Torka av manschett och stetoskop med ytdesinfektion (glöm ej öronpropparna).
- ✓ Lägg tillbaka utrustningen på avsedd plats så att de lätt kan hittas i en akut situation.

Se mer här!



MedLearn

MedLearn AB
Sveavägen 34, 6 tr., 111 34 Stockholm
Telefon +46 90-610 23 53
info@medlearn.se, www.medlearn.se

Med tillhörande filmer



Metodkorten

42 videor • 5 755 visningar • Uppdaterades senast 19 sep. 2022

[Olistad](#)



Medlearn
Sverige

PRENUMERERA

4



Andningsfrämjande åtgärder

Medlearn Sverige

5



Bemötande & kommuniaktion

Medlearn Sverige

6



Överlämnande av läkemedel

Medlearn Sverige

7



Pulskontroll

Medlearn Sverige

8



Förflyttning till stol

Medlearn Sverige

Kan kompletteras som en digital kurs

Fortsätt med



Worklab - grundläggande praktisk metodik för vård och omsorgspersonal

I denna kurs får du med enkla skriftliga instruktioner i kombination med filmatiseringar hjälp att öva grundläggande praktiska moment för vård och omsorgspersonal.

🕒 1 tim 20 min kvar

[Fortsätt kursen](#)

[Mer info](#)

... och säkras med hjälp av kunskapsfrågor som stöds av AI teknik

Vad används en pulsoximeter till?

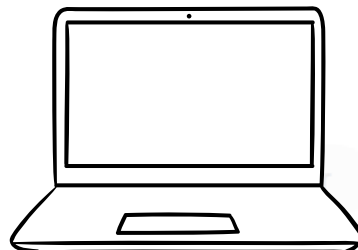
Välj det bästa svaret

Att mäta syremättnaden i blodet

Att mäta pulsen

Att kontrollera en människas cirkulation

Att tillföra syre



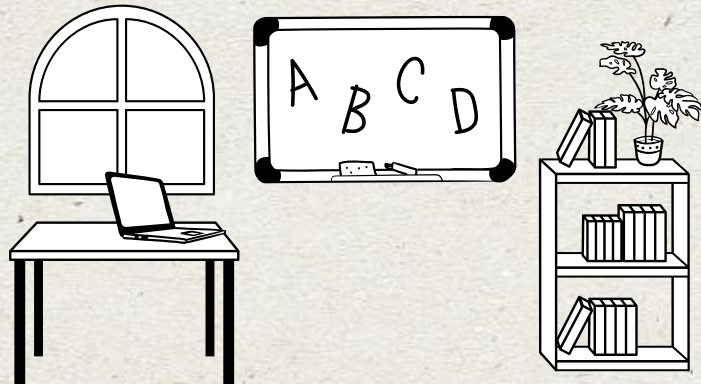


Wordlab syftar till är stärka det yrkesrelaterade språket.

Byggt utifrån kurser på Vård och omsorgsprogrammet.

Vi har valt ut centralt innehåll som särskilt kräver ett yrkesrelaterat språk i vardagsarbetet.

Vi tränar medvetet de fyra språkförmågorna
TALA – LYSSNA – LÄSA – SKRIVA



Materialet är byggt av vård- och svenskalärare

materialet har en rikt tid på 8 timmars genomförande/kurs

YSS – Gerontologi och geriatrik ×

Välkommen till kursen "Geront...

Välkommen till kursen "Geront...

Lägg till +

- Det normala åldrandet
- Testa dina kunskaper
- Vanliga sjukdomar hos äldre
- Demenssjukdomar och BPSD
- Testa dina kunskaper
- Kost och nutrition
- Testa dina kunskaper
- Vardagsrehabilitering för äldre
- Palliativ vård
- Testa dina kunskaper
- Kommunikation och bemötande
- Samarbete med anhöriga

Lägg till modul + Lägg till quiz +

Välkommen till kursen "Gerontologi och geriatrik"

Gerontologi är läran om det som händer med oss människor när vi blir gamla. Det handlar om hur vi **förändras** i kroppen, i tanken och socialt.

Geriatric är läran om vilka sjukdomar vi kan få när vi blir gamla.

I kursen "Gerontologi och geriatrik" får du lära dig hur du som **personal** tar hand om äldre **personer** utifrån en **helhetssyn**. Helhetssyn betyder att man bryr sig om en människas alla behov.

I kursen kommer du att få läsa om Erik som har en **demenssjukdom** och Klara som är 75 år. Du kommer också att få läsa om Sonja som är mycket sjuk och får **palliativ vård**.

Vi utgår från delar av SKR's strategier för att möta kompetensutmaningen

- ✓ Stärk ledarskapet
- ✓ Stöd medarbetarnas utveckling
- ✓ Använd kompetensen rätt
- ✓ Rekrytera bredare
- ✓ Utnyttja tekniken smart
- ✓ **Sök nya samarbeten**